

Quadrobrise

25/50-25/75-40/60-40/100

QUIEBRAVISTAS

Manual Técnico

HunterDouglas 
Architectural

Quadrobrise 25/50-25/75-40/60-40/100



La línea de quebravistas Quadrobrise es una solución arquitectónica de quebravista lineal formado por paneles rectangulares cerrados de distintos tamaños. Es uno de nuestros sistemas de control solar más característicos, ya que posee una estructura simple, un diseño sofisticado y un efecto decorativo único y variado.

Los quebravistas Quadrobrise proporcionan protección solar en las fachadas, mejoran el confort ambiental en los espacios y promueven el uso eficiente de la energía en los recintos, permeando el ingreso de luz natural hacia el edificio sin obstruir la vista desde el interior.

Los paneles son livianos y fáciles de instalar. Se encastran sobre un perfil de sustentación que asegura la planitud y alineación entre los paneles; además de permitir su dilatación térmica por cambios de temperatura.

Proyecto: Edificio el Roble, Chile

Proyecto: Edificio el Roble, Chile

Diseño e inspiración

La línea de quebravistas Quadrobrise le otorga al arquitecto una gran versatilidad al momento de diseñar. Se puede emplear como quebravista o cortasol cenital en sus formatos 25/50, 25/75 y 40/60 en aplicaciones dentro y fuera de vano. Es posible disponerlo de manera vertical u horizontal y personalizar el distanciamiento entre paneles. Además, es compatible con el sistema de bastidores Fixed y Sliding Shutters, adaptándose a las necesidades espaciales en un sinfín de entornos.

Disponibles en terminación lisa o perforada, en acabados Woodgrains o Mineralgrains, y en una amplia gama de colores mediante esquema de pintura Poliéster o PVDF2 dependiendo de los requerimientos del proyecto.



Campo de aplicación

Su uso es ideal para soluciones tipo celosía, vanos de fachadas, logias, cajas de escaleras, cielos y aleros o soffit. Debido a su bajo peso es ideal para renovaciones de fachadas en edificios amplios de tipo públicos y privados, en espacios como oficinas, salones, aeropuertos, estaciones de metro y trenes, locales comerciales y malls, hotelería, recintos educacionales y en todos los espacios donde se requiera una solución de quiebravista elegante y distintivo de la más alta calidad, que integra estética y funcionalidad.

Proyecto: Edificio Baburizza, Chile

Proyecto: Edificio Baburizza, Chile

Protección solar y eficiencia energética

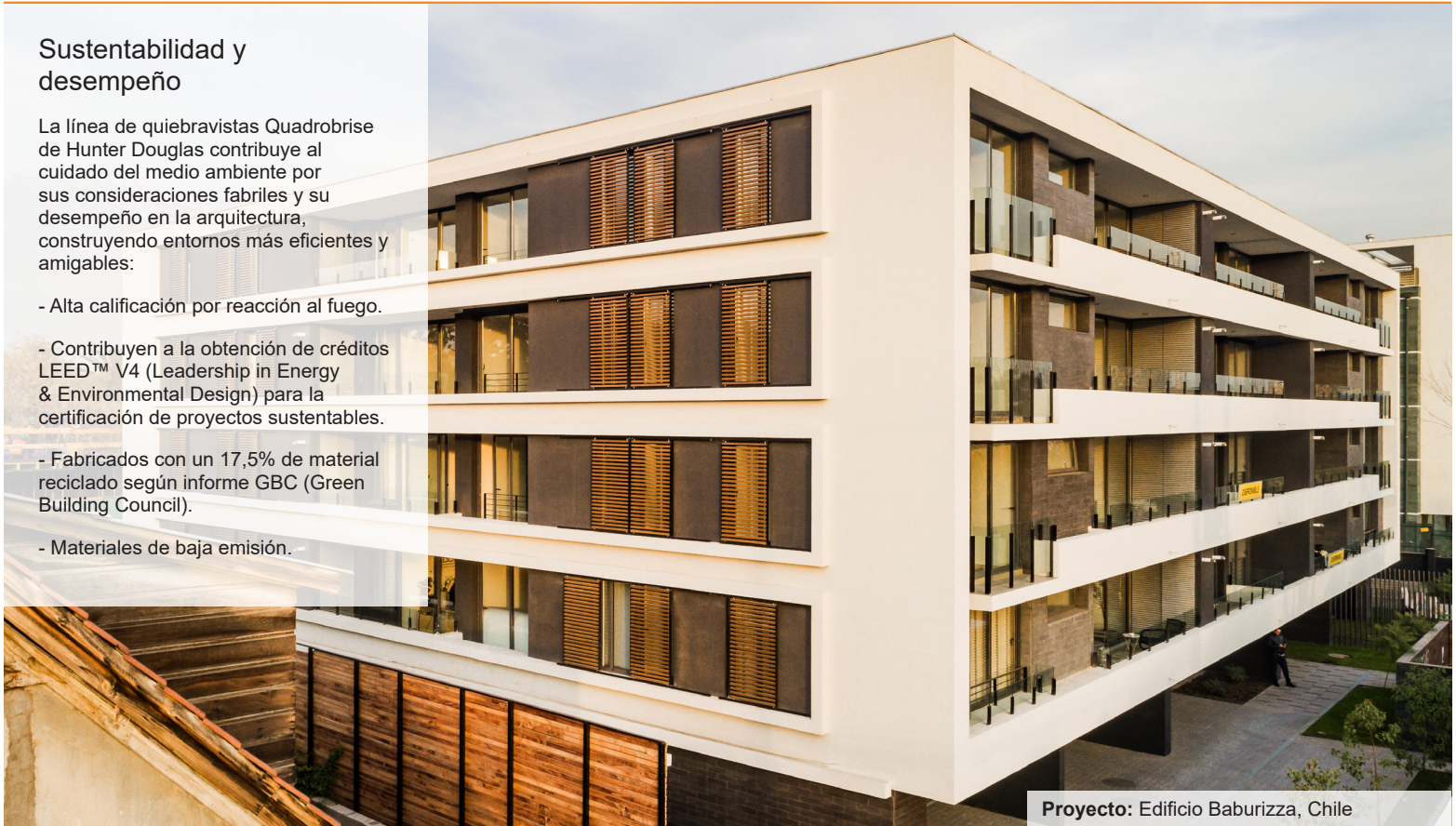
Los quiebravistas de Hunter Douglas disminuyen el impacto de la luz solar directa sobre el edificio. La sombra que proyectan sobre la fachada permite bloquear parcialmente la radiación, disminuyendo el consumo energético por climatización al interior del edificio. Además, aprovechan al máximo la luz del sol, utilizando la menor cantidad posible de luz artificial para conseguir un balance energético óptimo. Una protección solar moderna no solo proporciona un ambiente confortable para las personas, sino que también contribuye a que el edificio adopte un balance energético sustentable.



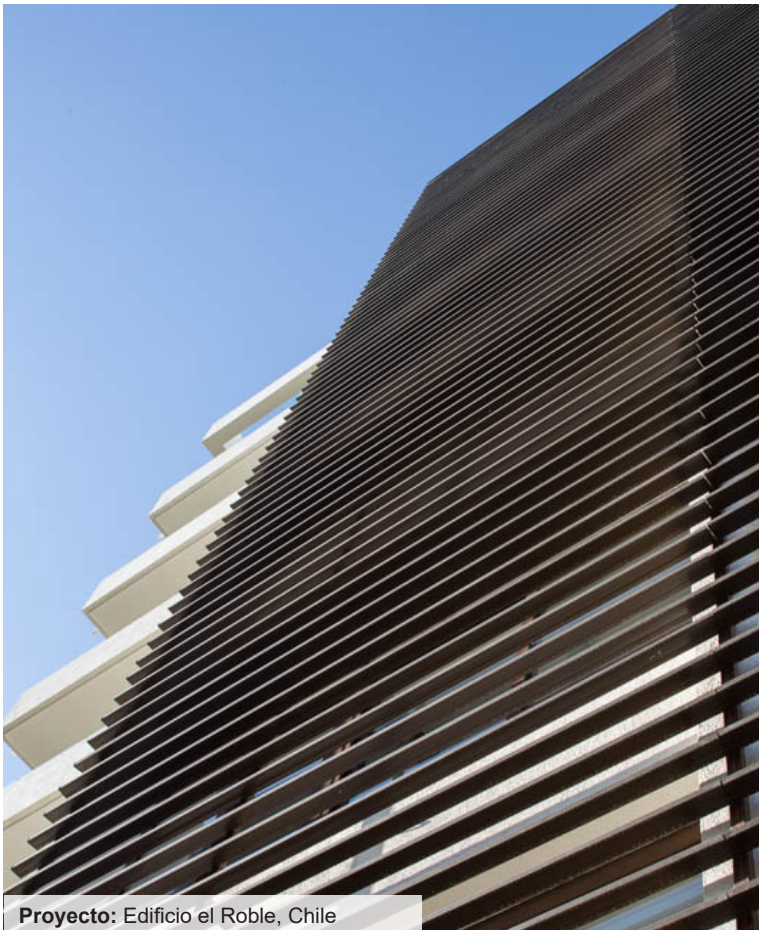
Sustentabilidad y desempeño

La línea de quiebravistas Quadrobrise de Hunter Douglas contribuye al cuidado del medio ambiente por sus consideraciones fabriles y su desempeño en la arquitectura, construyendo entornos más eficientes y amigables:

- Alta calificación por reacción al fuego.
- Contribuyen a la obtención de créditos LEED™ V4 (Leadership in Energy & Environmental Design) para la certificación de proyectos sustentables.
- Fabricados con un 17,5% de material reciclado según informe GBC (Green Building Council).
- Materiales de baja emisión.



Proyecto: Edificio Baburizza, Chile



Proyecto: Edificio el Roble, Chile

Servicios de Arquitectura e Ingeniería

Apoyamos a nuestros socios comerciales con una amplia gama de servicios de consultoría técnica y soporte para arquitectos, instaladores y constructores con recomendaciones de materiales, formas, dimensiones, colores y acabados. También ayudamos a crear propuestas de diseño, visualizaciones y dibujos técnicos. Nuestros servicios para instaladores proporcionan planos de detalle e instrucciones de instalación.

Más información

Póngase en contacto con nuestro departamento de especificación para obtener más ayuda y asesoramiento sobre las posibilidades de diseño que pueden crear nuestras aplicaciones.

Visite nuestro sitio web: <https://architectural.hunterdouglas.cl>

© Copyright

Los derechos de autor correspondientes al presente documento, con sus fotografías, dibujos, textos y planos corresponden a Hunter Douglas N.V., Hunter Douglas Industries Switzerland GmbH, sus afiliadas o subsidiarias. Prohibida toda reproducción, escaneo, copia, transcripción o divulgación del texto, de los dibujos, de las fotografías y de los planos contenidos en este documento.

El quiebravista Quadrobrise ha sido creado para ser utilizado en cualquier tipo de fachadas, ya sea muros, cortinas, recubrimientos de muros y cajas de escala. Los paneles se pueden instalar de forma vertical u horizontal y con cualquier inclinación. Además, tienen como accesorios tapas en sus extremos, lo que proporciona una excelente terminación desde todas sus vistas.

Debido a su bajo peso, estos paneles pueden adosarse a cualquier tipo de estructura, permitiendo su uso tanto en obras nuevas como en reciclaje de fachadas. Una de las características del Quadrobrise, se caracteriza por tener el mismo aspecto cuando se mira desde el interior respecto del exterior, por tratarse de un panel rectangular cerrado.

Isométrica de sistema

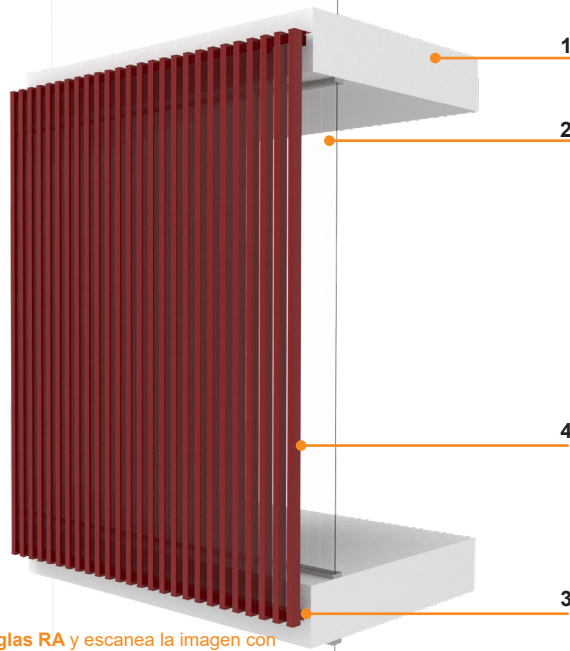
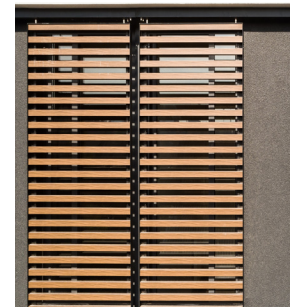


Foto de producto aplicado

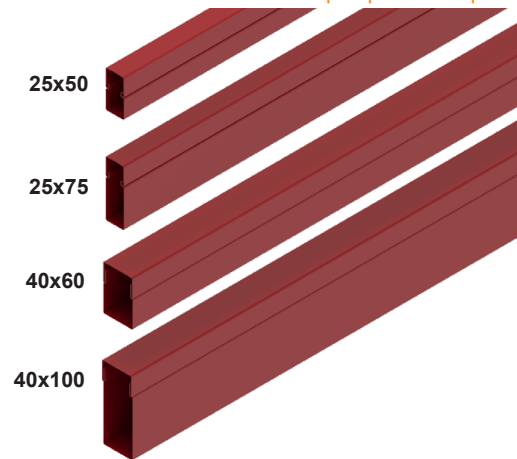


1. Estructura según proyecto
2. Ventana según proyecto
3. Soporte de anclaje
4. Perfil y Paleta Quadrobrise



Descarga la App **Hunter Douglas RA** y escanea la imagen con tu smartphone para visualizar el producto en realidad aumentada.

Vista perspectiva de panel



Dimensiones y Peso						
Producto	Material	Espesor (mm)	Peso (Kg/ml)	Peso (Kg/m2)	Largo máximo (mm)	Separación estándar
Quadrobrise 25 / 50	Aluzinc	0,5	0,9	17,7	6000 mm	50 mm
		0,6	1,1	21,2		
Quadrobrise 25 / 75	Aluminio	0,7	0,4	7,3	6000 mm	50 mm
		0,5	1,1	21,6		
Quadrobrise 25 / 75	Aluzinc	0,6	1,3	25,9	6000 mm	50 mm
		0,7	0,4	8		
Quadrobrise 40 / 60	Aluzinc	0,5	1,1	14,4	6000 mm	80 mm
		0,6	1,4	17,2		
Quadrobrise 40 / 60	Aluminio	0,7	0,6	6,9	6000 mm	80 mm
		0,5	1,5	19,2		
Quadrobrise 40 / 100	Aluzinc	0,5	1,5	19,2	6000 mm	80 mm

Nota: Para medidas especiales consultar al departamento de especificación de Hunter Douglas.

Reacción al Fuego

La reacción al fuego en los quiebravistas Quadrobrise 25/50, 25/75, 40/60, 40/100 se puede asimilar al desempeño de los quiebravistas de Aluzinc de 0,7mm de espesor, los que presentan las siguientes características según norma ASTM E84.

- Índice de propagación de llama: < 25 | Rango [0 - 200]
- Índice de humo desarrollado: < 50 | Rango [0 - 450]
- Clasificación global: Clase A

Eficiencia energética

Contribuye a la obtención de créditos LEED™ V4 (Leadership in Energy & Environmental Design) para la certificación de proyectos sustentables, en los puntos:

- MR (Materiales y Recursos): Reciclabilidad de materiales [17,5%].
- IEQ (Calidad Ambiental Interior): Materiales de baja emisión
- EA (Energía y atmósfera): Control Solar | Eficiencia energética.

(*) Para información específica sobre el desempeño de este producto, consultar al departamento de especificación de Hunter Douglas.

Nota: El conjunto y sus componentes están en constante proceso de innovación y desarrollo, por lo que pueden estar afectos a modificaciones. Se recomienda consultar con departamento de especificación de Hunter Douglas.

Planimetría en DWG disponible en www.hunterdouglas.cl/ap/

Resumen de certificaciones



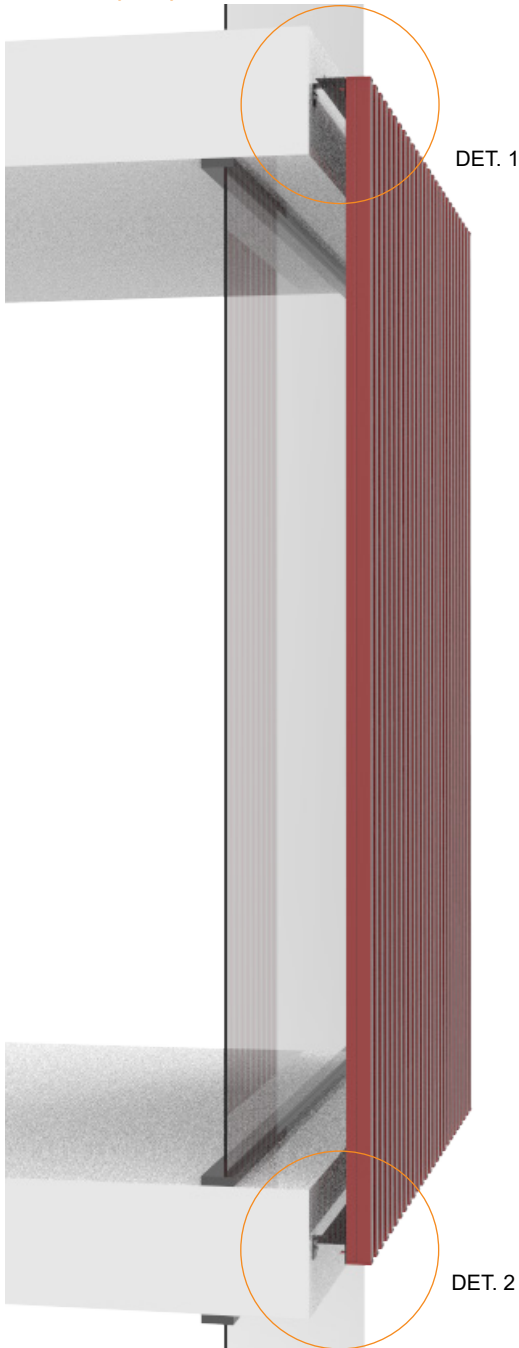
Aluminio reciclable 100% al término de su ciclo de vida

Empresa Certificada en los estándar ISO 9001:2015 e ISO 14001:2015

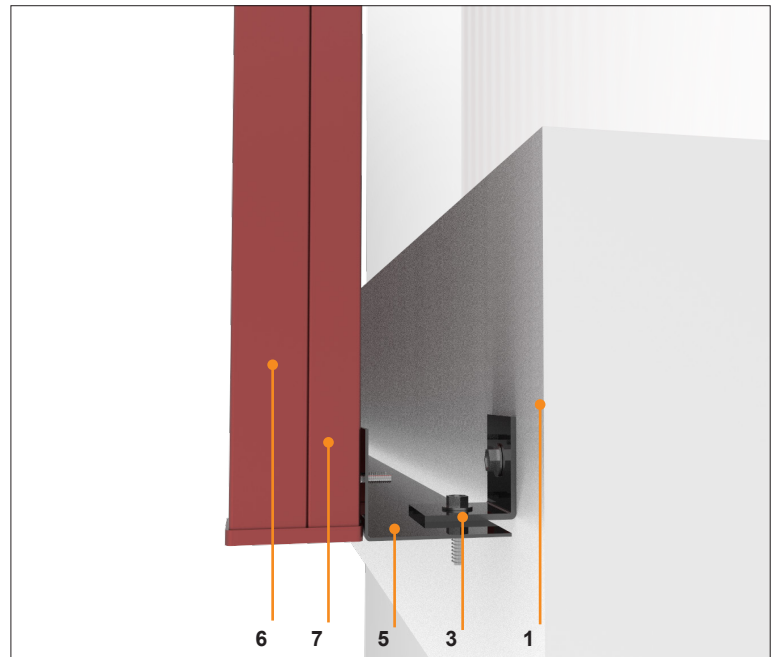
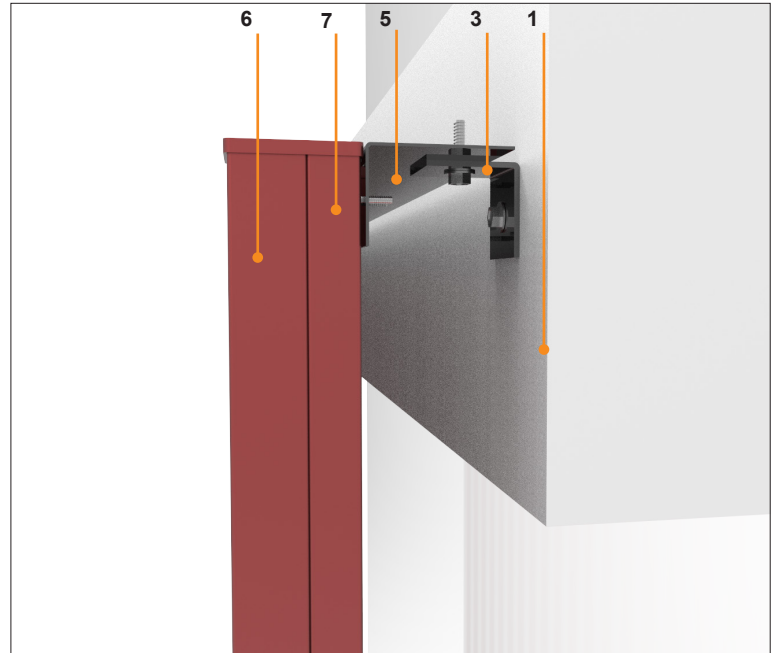
Contribución a la Certificación LEED V4

Detalles

Corte en perspectiva



Detalle 1: Remate superior



Detalle 2: Remate inferior

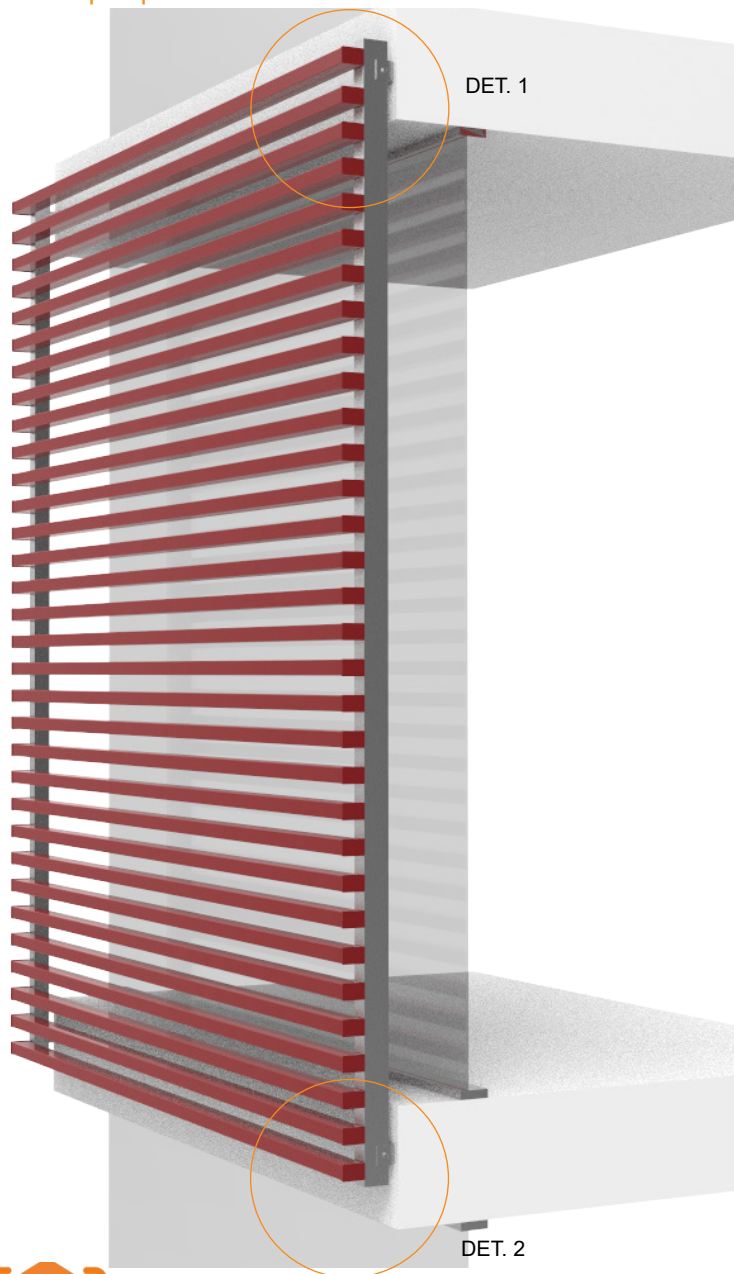
1. Estructura según proyecto
2. Ventana según proyecto
3. Escuadra de anclaje
4. Perno con tuerca de seguridad
5. Perfil Mullion
6. Paleta Quadrobrise
7. Tapa Quadrobrise

Notas:

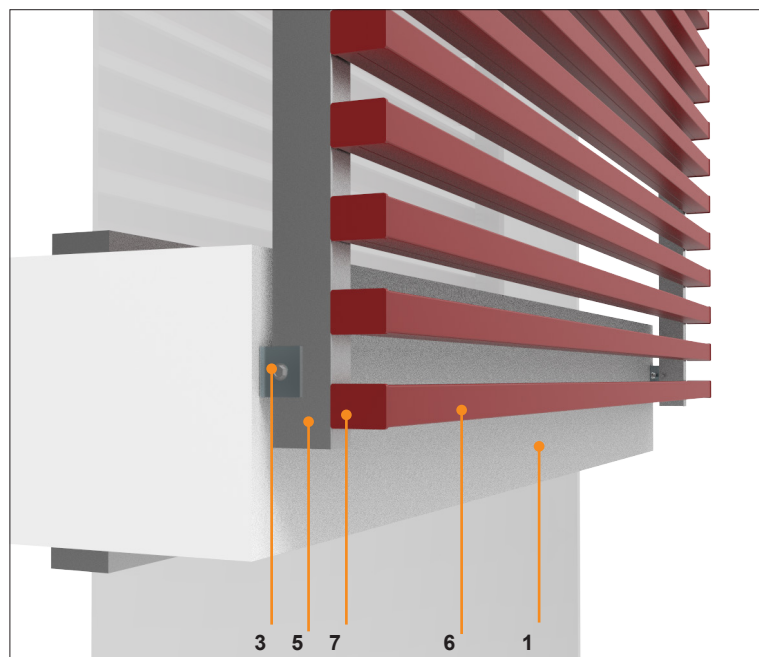
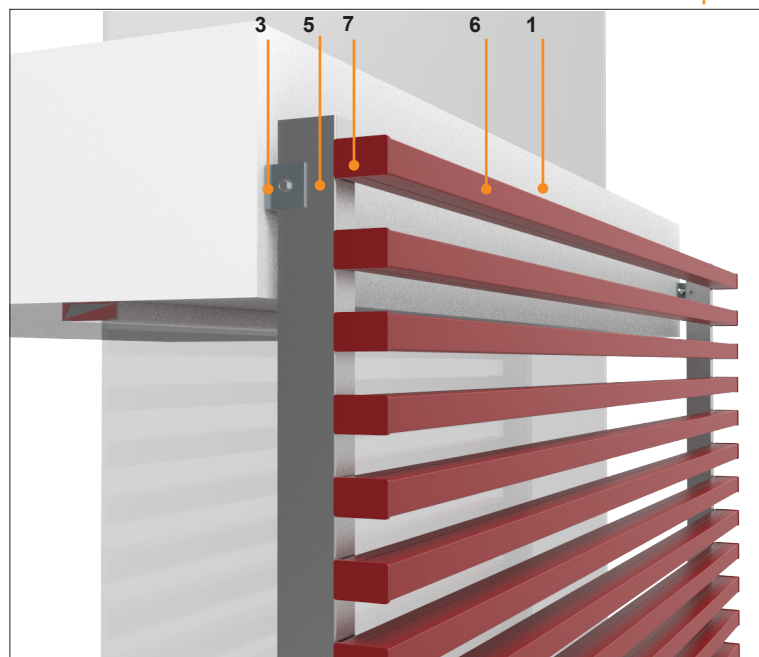
- Este manual técnico considera que el quiebravista tiene un módulo estándar, el cual permite ser adaptado para responder a todos los requerimientos de las fachadas del proyecto.
- Para los distanciamientos entre apoyos indicados, el producto resiste vientos de hasta 70km/h. Si el proyecto posee vientos superiores u otros estados de carga, deberá estudiarse la aplicación para definir el span adecuado.
- Todas las medidas están expresadas en milímetros.
- Se recomienda utilizar los perfiles de anclaje en conjunto con los perfiles Mullion diseñados por el proveedor. De esta forma se asegura mejor durabilidad del producto y seguridad de anclaje a la estructura según calculo.
- Para medidas especiales y otras aplicaciones no mencionadas, se debe consultar factibilidad técnica con el Departamento de Ingeniería de Hunter Douglas.

Detalles

Corte en perspectiva



Detalle 1: Remate superior



Detalle 2: Remate inferior



Descarga la App **Hunter Douglas RA** y escanea la imagen con tu smartphone para visualizar el producto en realidad aumentada.

1. Estructura según proyecto
2. Ventana según proyecto
3. Escuadra de anclaje
4. Perno con tuerca de seguridad
5. Perfil Mullion
6. Paleta Quadrobrise
7. Tapa Quadrobrise

Notas:

- Este manual técnico considera que el quiebravista tiene un módulo estándar, el cual permite ser adaptado para responder a todos los requerimientos de las fachadas del proyecto.
- Para los distanciamientos entre apoyos indicados, el producto resiste vientos de hasta 70km/h. Si el proyecto posee vientos superiores u otros estados de carga, deberá estudiarse la aplicación para definir el span adecuado.
- Todas las medidas están expresadas en milímetros.
- Se recomienda utilizar los perfiles de anclaje en conjunto con los perfiles Mullion diseñados por el proveedor. De esta forma se asegura mejor durabilidad del producto y seguridad de anclaje a la estructura según cálculo.
- Para medidas especiales y otras aplicaciones no mencionadas, se debe consultar factibilidad técnica con el Departamento de Ingeniería de Hunter Douglas.

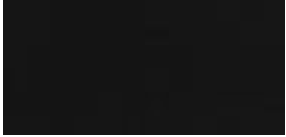
Fabricados bajo pedido



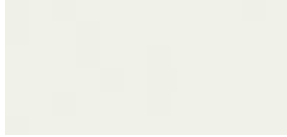
Hunter Douglas ofrece más de 100 opciones en colores y una amplia gama de terminaciones. Colores personalizados pueden ser fabricados a pedido. Contactar al departamento de especificación de Hunter Douglas para conocer cantidades y tiempos requeridos.

Los colores en este manual son una cantidad referencial de uso ilustrativo. Solicite una paleta de muestras al Departamento de Especificación para una reproducción fiel del color y la textura previo a la especificación, indicar si el uso es interior o exterior.

Colores Estándar



Antracita 6926



Blanco Colonial 6646



Blanco C. White 0280



Rojo Ferrari 7088

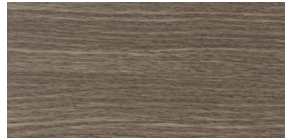
Woodgrains



Álamo envejecido 6929



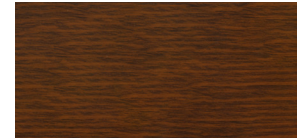
Alerce oxidado medio 6888



Alerce oxidado oscuro 6887



Castaño 6892



Cedro Americano 6894



Cedro Nativo 7416



Ciprés Chino 6889



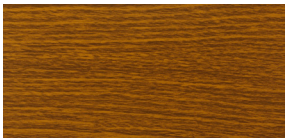
Ébano Negro 7521



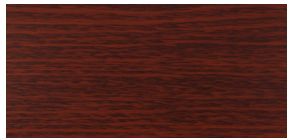
Eucaliptus 7468



Haya 7578



Roble 6893



Nogal Oscuro 6886

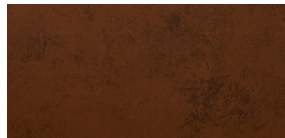
Mineralgrains



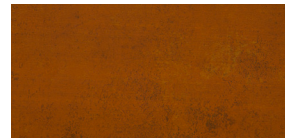
Acero Corten Claro 7681



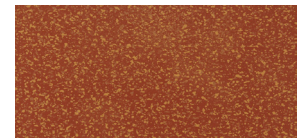
Acero Corten Corroído Oscuro 7680



Acero Envejecido Corten 7683



Acero Oxidado 7682



Arena 6969



Arenisca 7686



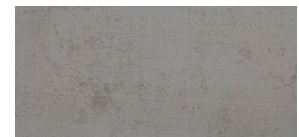
Café Claro 6970



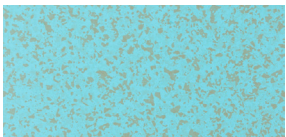
Cobre Corroído 7678



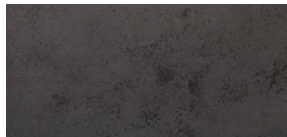
Cobre Envejecido 7679



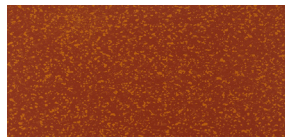
Concreto 7684



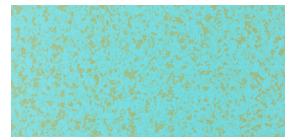
Cyan 6971



Mármol 7685

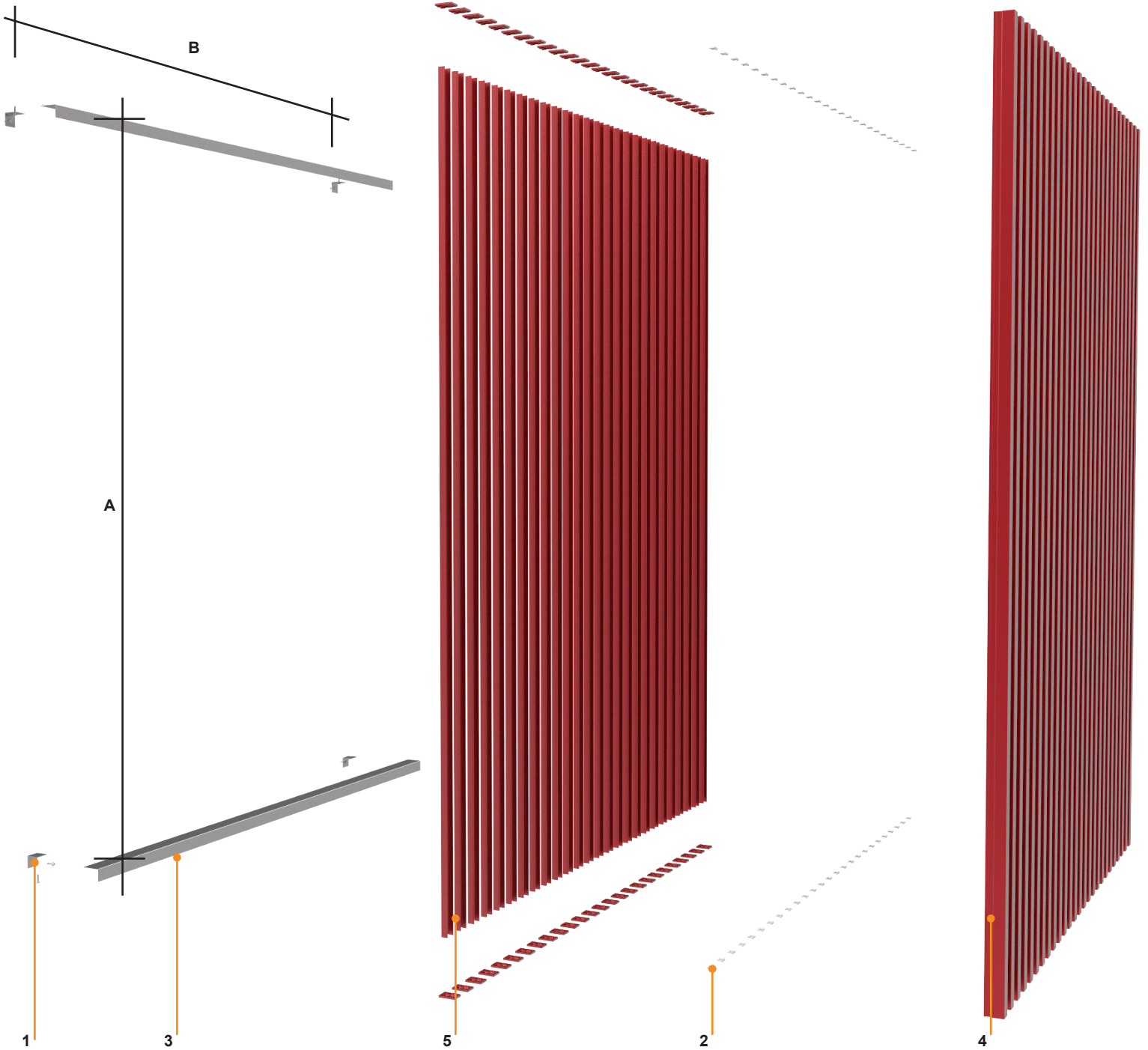


Ocre 6968



Turquesa 6972

Isométrica de sistema



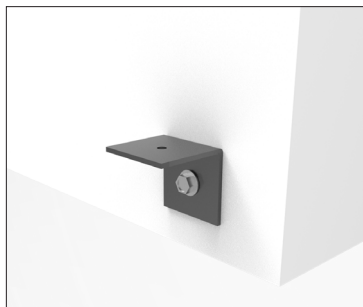
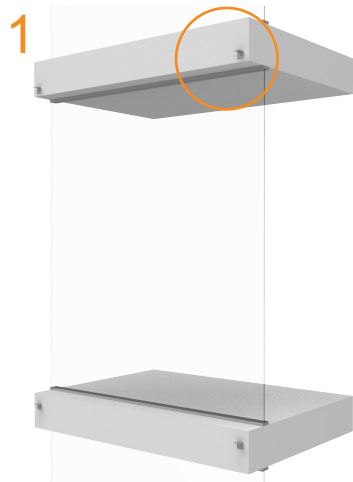
1. Escuadra de anclaje.
2. Autoperforante #10x5/8" HWH.
3. Perfil Mullion.
4. Paleta Quadrobrise.
5. Tapa Quadrobrise.

Distancia en mm según carga de viento

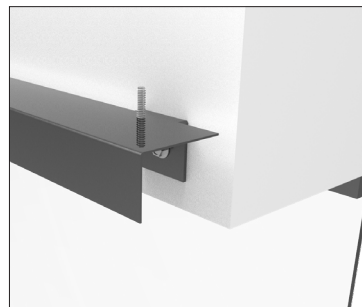
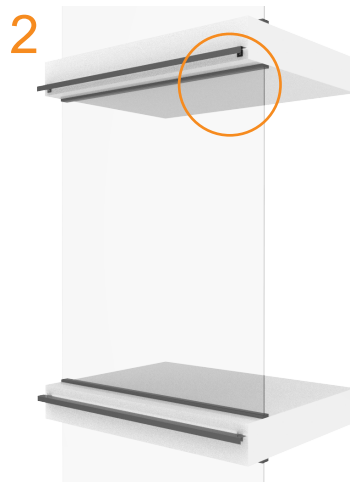
Quadrobrise	Máximo		B
	A		
	70 km/h	100 km/h	
25X50			
25X75	2500	1500	Variable según proyecto
40X60			
40X100			

Nota: Los distanciamientos indicados son compatibles para orientación horizontal y vertical del quiebravista.

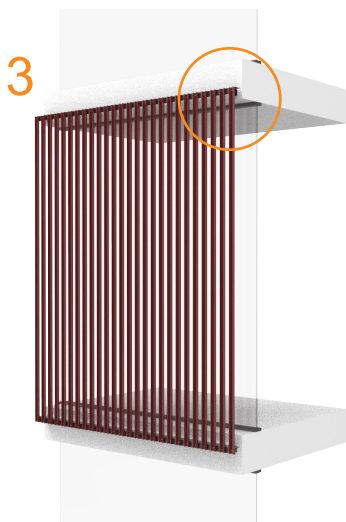
Secuencia de montaje



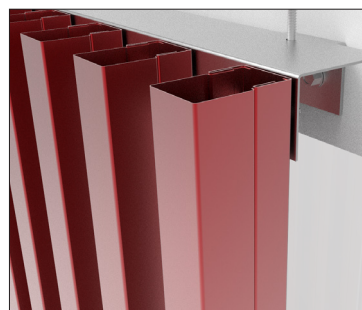
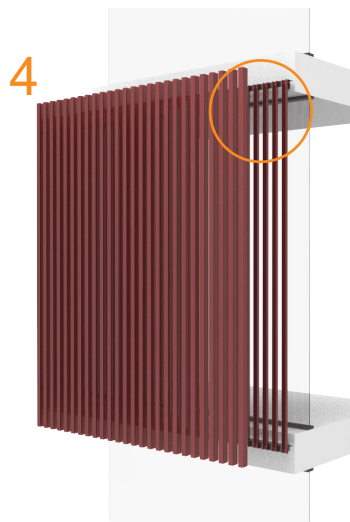
1. Se comienza fijando los perfiles de soporte para anclaje, todo esto se hace con un auto perforante #10x5/8'' HWH generando la base para el perfil Mullion.



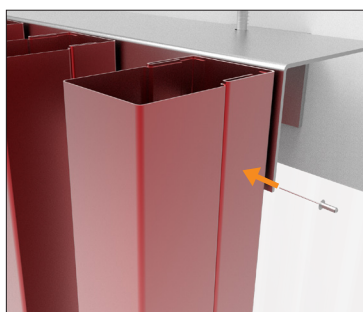
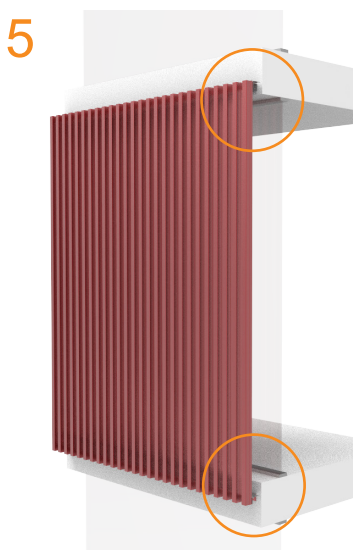
2. Luego anclan a los soportes los perfiles Mullion para soporte de la base del Quadrobrise. Este anclaje se hace a través de un auto perforante #10X5/8'' HWH



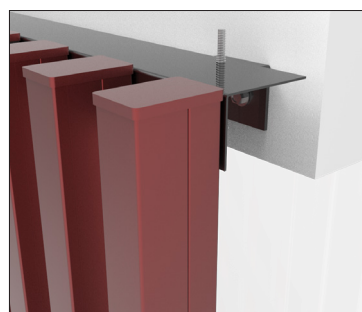
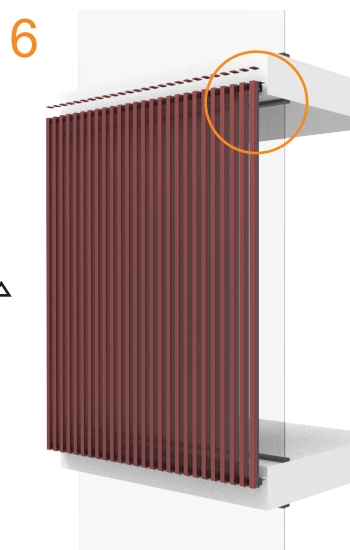
3. Posterior a este se montan la parte trasera o perfil de sustentación de la paleta Quadrobrise al perfil Mullion, todo esto se hace con un auto perforante #10x5/8'' HWH.



4. Luego se montan la parte frontal del Quadrobrise, la paleta se debe, posicionar en frente del perfil de sustentación, luego se presiona la parte inferior hasta hacer que calce con el perfil de sustentación.

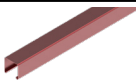
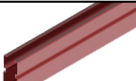
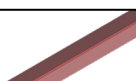
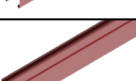

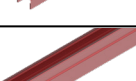



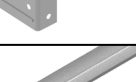




5. Incorporar un remache de retención que conecte el panel y el portapanel, para evitar que el panel deslice. **Este remache debe ir en cada línea de Quadrobrise, tanto en aplicación en sentido vertical como horizontal.** Considerar un remache tipo pop de acero inoxidable 3.2x6mm.



6. Una vez que este armado el perfil de sustentación con la paleta Quadrobrise se procede a sellar con la tapa Quadrobrise correspondiente a la paleta en ambos costados de la barra.

Nota: Para garantizar el correcto funcionamiento del producto la instalación deberá ser siempre ejecutada por un distribuidor autorizado, utilizando todos los accesorios definidos según especificaciones técnicas de Hunter Douglas.

Componentes						
Componente	Código	Descripción	Dimensiones	Espesor	Material	Terminación
	003066	PERFIL DE SUSTENTACION QUADROBRISE 25/50	25,3mm X 23,8mm Largo Máx. 6000mm	0,5 - 0,6	Aluzinc	Liso
				0,7	Aluminio	
	003017	PALETA QUADROBRISE 25/50	25mm X 49,5mm Largo Máx. 6000 mm	0,5 - 0,6	Aluzinc	Liso
				0,7	Aluminio	
	003066	PERFIL DE SUSTENTACION QUADROBRISE 25/75	25,3mm X 23,8 mm Largo Máx. 6000mm	0,5 - 0,6	Aluzinc	Liso
				0,7	Aluminio	
	003017	PALETA QUADROBRISE 25/75	25mm X 74,5mm Largo Máx. 6000 mm	0,5 - 0,6	Aluzinc	Liso
				0,7	Aluminio	
	003066	PERFIL DE SUSTENTACION QUADROBRISE 40/60	40mm X 25mm Largo Máx. 6000 mm	0,5 - 0,6	Aluzinc	Liso
				0,7	Aluminio	
	003017	PALETA QUADROBRISE 40/60	40mm X 60mm Largo Máx. 6000mm	0,5 - 0,6	Aluzinc	Liso
				0,7	Aluminio	
	003066	PERFIL DE SUSTENTACION QUADROBRISE 40/100	40mm X 27,5mm Largo Máx. 6000 mm	0,5	Aluzinc	Liso
	003017	PALETA QUADROBRISE 40/100	40mm X 100mm Largo Máx. 6000mm	0,5	Aluzinc	Liso
	000000	ESCUADRA DE SOPORTE	175mm X 60mm X 110mm	1,2	Aluzinc	Liso
	003195	PERFIL MULLION	55mm X 50mm	1,5	Aluzinc	Negro
	002027	PERFIL MULLION	55mm X 50mm	1,5	Aluzinc	Pintado
	002054	TAPA QUADROBRISE	25x50 25x75 40x60 40x100	-	Zamac	Liso

Nota:

Hunter Douglas recomienda por defecto el uso de **fijaciones y anclajes en acero inoxidable** en el caso de aplicaciones exteriores y para aplicaciones interiores expuestas a condiciones de alta humedad y condensación. Las fijaciones con otra especificación deben ser las recomendadas por los fabricantes de éstas de acuerdo a la situación de cada obra.

Mantenimiento y limpieza

Los quiebravistas Quadrobrise de Hunter Douglas emplean materiales de alta calidad, recubrimientos ampliamente probados y fáciles de mantener. Dependiendo de las condiciones climáticas de la zona, la lluvia puede lavar el edificio de manera bastante efectiva, sin embargo, se puede complementar este proceso natural lavando la cubierta/fachada de forma periódica mediante hidrolavado. Se puede usar un agente de limpieza suave (de pH neutro) como alcohol etílico, si es necesario, para la eliminación de bacterias y virus. Nunca usar agentes de limpieza agresivos ni sustancias grasas. Antes de limpiar los paneles se recomienda realizar una prueba en una zona menos visible. La periodicidad de la limpieza dependerá de las condiciones ambientales de la aplicación (polvo, humedad, etc.).

